

Tableau de bord

déchets d'emballages ménagers



Données 2017

Tableau de bord des déchets d'emballages ménagers

chiffres clés 2017

Montants total des éco-contributions en millions d'euros

eco-organisme agréé	Adelphe	56	au titre de l'année et des années antérieures
	Eco-Emballages	611	au titre de l'année et des années antérieures
système individuel approuvé	Cyclamed	0,8	part des produits au prorata des tonnages
	<i>Total REP emballages ménagers</i>	668	

Montants total des soutiens directs aux collectivités en millions d'euros

eco-organisme agréé	Adelphe	45	au titre de l'année
	Eco-Emballages	593	au titre de l'année
système individuel approuvé	Cyclamed	0,0	
	<i>Total REP emballages ménagers</i>	639	

Montants total des coûts associés au dispositif REP en millions d'euros (hors charges de structure)

eco-organisme agréé	Adelphe	62	
	Eco-Emballages	636	
système individuel approuvé	Cyclamed	3,4	part des coûts au prorata des tonnages
	<i>Total REP emballages ménagers</i>	701	

Tonnage contribuant en ktonne

eco-organisme agréé	Adelphe	1 226	
	Eco-Emballages	3 810	
système individuel approuvé	Cyclamed	6,2	emballages avec MNU (non inclus Adelphe)
	<i>Total REP emballages ménagers</i>	5043	

Tonnage recyclé en ktonne

eco-organisme agréé	Adelphe	236	
	Eco-Emballages	3 190	
système individuel approuvé	Cyclamed	0,0	
	<i>Total REP emballages ménagers</i>	3 426	

Tonnage avec récupération d'énergie en ktonne

eco-organisme agréé	Adelphe	36	
	Eco-Emballages	702	
système individuel approuvé	Cyclamed	4,7	récupération énergétique hors verre
	<i>Total REP emballages ménagers</i>	743	

Taux de recyclage des emballages ménagers

67,9% pour ensemble REP emballages ménagers

Taux de couverture des coûts nets de référence

74,9% pour les eco-organisme agréés

Indicateur de prévention amont en ktonne (donnée 2012)

107

Eco-organismes agréés A - Adhésion des conditionneurs

2013	2014	2015	2016			2017		
réel	réel	réel	réel	ARC	réel/ARC	ARC		
total	total	total	total	total	total	total	CITEO	Adelpe

Adhésion des conditionneurs

Nombre d'adhérents au 31/12

21 687	21 807	22 185	22 366	22 366	0%	22 741	10 700	12 041
--------	--------	--------	--------	--------	----	--------	--------	--------

% adhérents contrôlés (en % des contributions)

19%	19%	15%
123	186	158

entreprises avec accompagnement eco-conception

16%	16,7%	8,7%
84		

Evolution des contributions en M€

Contributions de l'année

Rétroactivité et régularisation

Total contributions

679	690	677	660	654	1%	665	608	57
				4		3	3	-1
679	690	677	660	658		668	611	56

adhérents avec malus perturbateur

95	88	80	49
----	----	----	----

adhérents avec autres malus

70	28	33	35
----	----	----	----

adhérents avec bonus sensibilisation

388	597	830	877
-----	-----	-----	-----

adhérents avec bonus réduction à la source

25	107	124	119
----	-----	-----	-----

% unités emb. avec malus perturbateur

0,12%	0,12%	0,12%	0,13%
-------	-------	-------	-------

% unités emballages avec autres malus

0,02%	0,01%	0,01%	0,01%
-------	-------	-------	-------

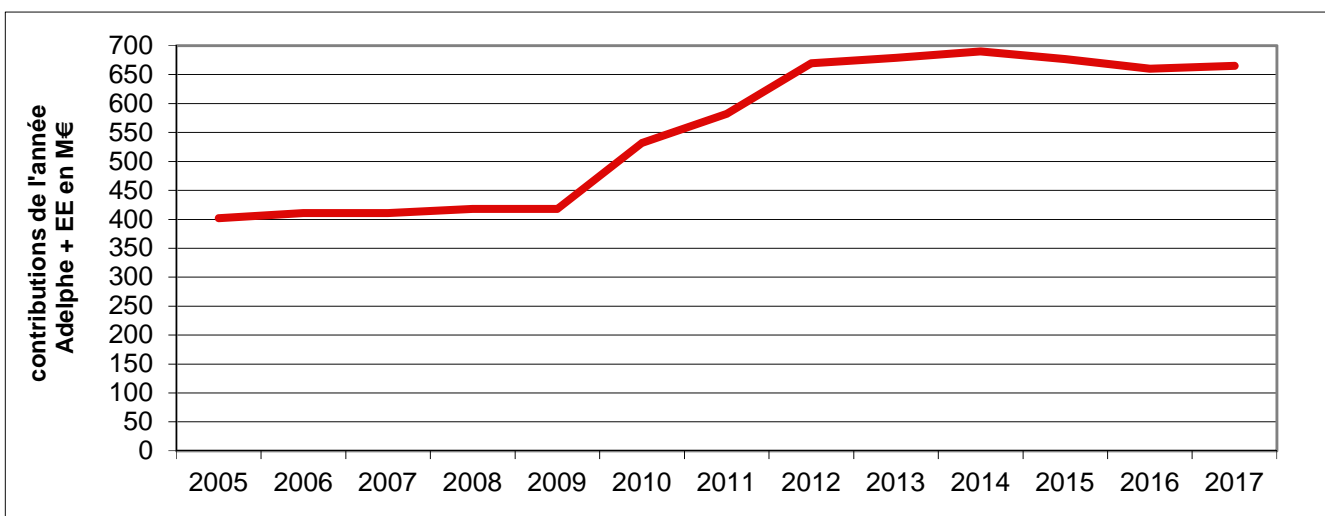
% unités emballages bonus sensibilisation

18,61%	36,30%	48,88%	61,02%
--------	--------	--------	--------

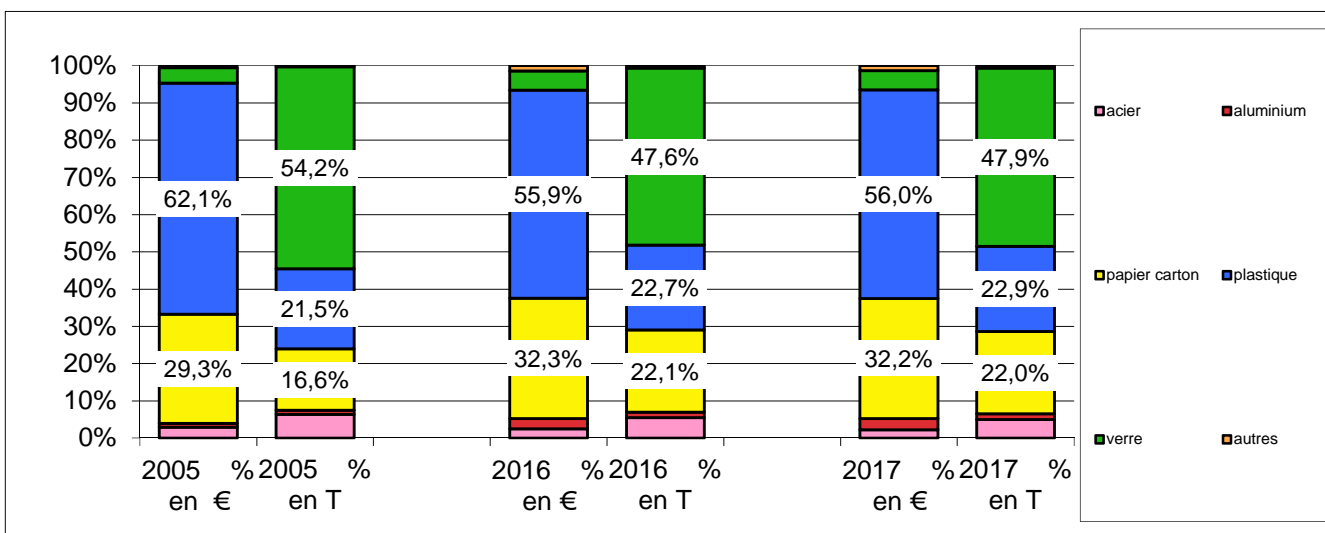
% unités emb. bonus réduction à la source

1,20%	2,31%	1,54%	1,79%
-------	-------	-------	-------

57	<i>valeurs provisoires (toutes les déclarations ne sont pas reçues à date)</i>
29	
833	
132	
0,19%	
0,04%	
56,82%	
1,82%	



Répartition des contributions et des tonnages Adelpe + Eco-Emballages par matériaux en %



Eco-organismes agréés

B - Contractualisation avec les collectivités et les autres acteurs

2013	2014	2015	2016			2017		
réel	réel	réel	réel	ARC	réel/ARC	ARC		
total	total	total	total	total	total	total	CITEO	Adelphe

Contractualisation avec les collectivités au 31/12

nombre de contrats	1 082	992	982	982	982	0%	738	651	87
nombre de communes sous contrat	36 502	36 501	36 508	36 393	36 393	0%	36 525	33 121	3 404
pop. contractuelle en millions (yc pourvoi)	63,58	64,69	64,74	64,74	64,74	0%	64,9	60,4	4,4
population non couverte en millions	0,26	0,18	0,14	0,14	-64,74		0,005		

* en référence INSEE 2007 - 2010 à partir 2014 - population métropole + DOM COM

Contractualisation dans les DOM-COM au 31/12

pop et % contrat mulimatériaux (hors PCC)	1,555	1,656	1,739	1,810	86%	2,082	87%
pop et % contrats moins de 5 matériaux	0,114	0,120	0,036	0,000	0%	0,000	0%
population et % avec pourvoi	0,187	0,213	0,213	0,213	10%	0,307	13%
population et % non couverte	0,187	0,080	0,090	0,090	4%	0,005	0,2%

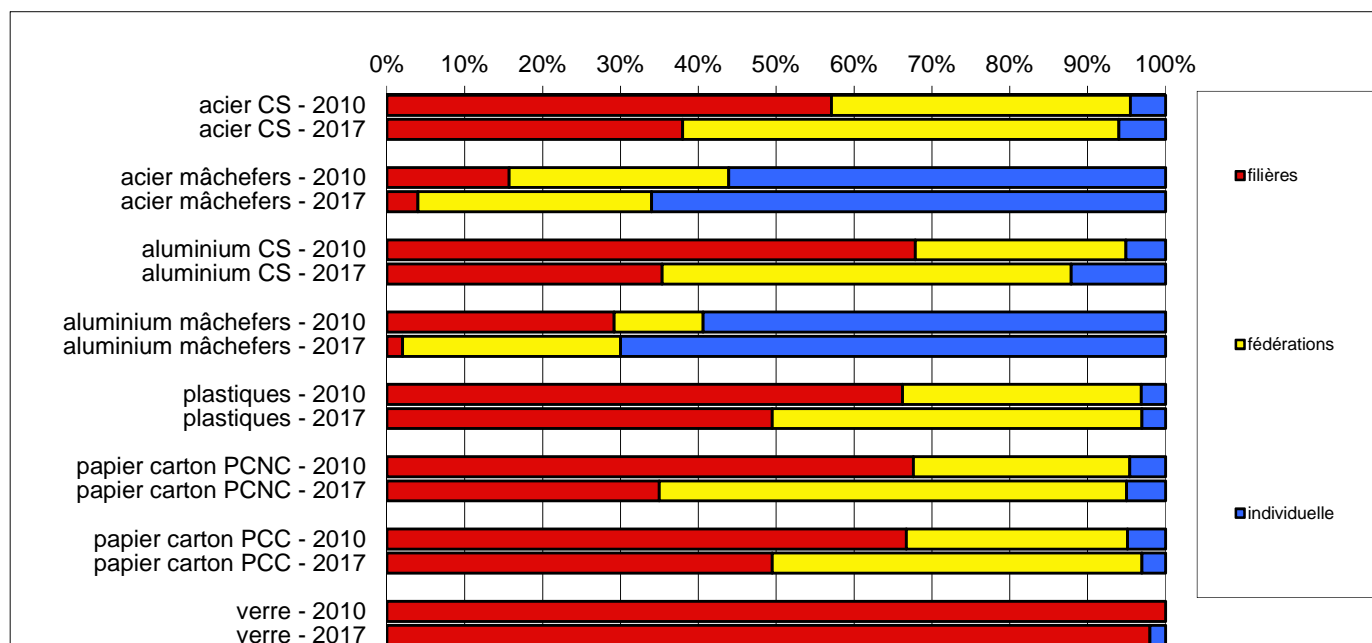
Application des barèmes avals

nombre de contrat barème D	6	1	0	0		0
nombre de contrat barème E	1 076	991	982	982		738
% population barème E	99,1%	99,8%	100,0%	100,0%		100,0%
% population barème D	0,9%	0,2%	0,0%	0,0%		0,0%

Soutien au développement durable

nombre de CL candidates au SDD et % pop	750	762	788	720	75%	dispo fin 2018
nombre de CL avec un SDD à 2% et % pop		152	149	104	20%	dispo fin 2018
nombre de CL avec un SDD à 4% et % pop	114	110	130	130	17%	dispo fin 2018
nombre de CL avec un SDD à 8% et % pop	478	374	384	373	32%	dispo fin 2018
nombre de CL avec un SDD à 12% et % pop		126	125	113	5%	dispo fin 2018

Reprise des matériaux - % de la population par option de reprise au 31/12



Nombre de contrats spécifiques en cours et soutiens correspondants (chapitre V du cahier des charges)

	2014 nb	2014 M€	2015 nb	2015 M€	2016 nb	2016 M€	2017 nb	2017 M€
avec des collectivités sur prévention amont	0	0	0	0	0	0	0	0
avec des associations	8	0,6	7	0,5	7	0,7	21	0,8
avec des organismes sur le geste de tri		0	0	0	0	0	0	0
avec des structures privés sur la conso hors foyer	0	0	0	0	0	0	11	1,0
avec des organismes d'autres filières REP	0	0	0	0	0	0	0	0
Total	8	0,60	7	0,50	7	0,65	32	1,77

Eco-organismes agréés C - 1 - Tonnages mis sur le marché et prévention amont

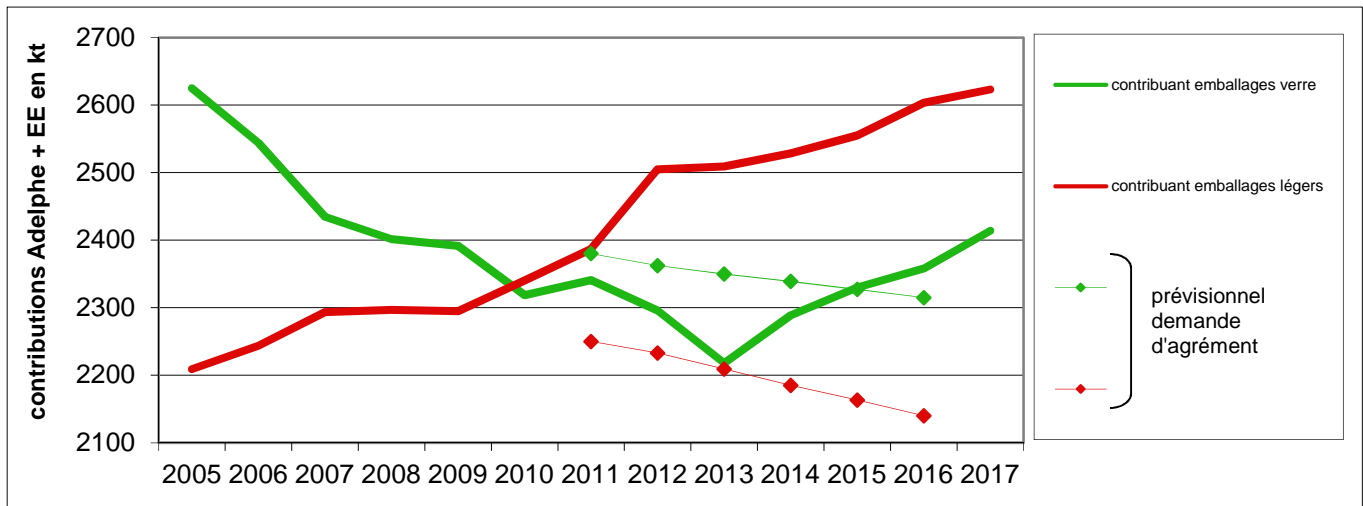
	2013	2014	2015	2016			2017		
	réel	réel	réel	réel	ARC	réel/ARC	ARC		
	total	total	total	total	total	total	total	CITEO	Adelphe
Tonnages contribuant en kt									
acier	299	279	274	254	269	-5%	252	244	8
aluminium	66	67	72	79	70	12%	78	69	9
papier carton	1 025	1 047	1 052	1 092	1 084	1%	1 110	1 014	96
plastiques	1 089	1 105	1 125	1 147	1 114	3%	1 152	1 105	48
verre	2 218	2 289	2 330	2 358	2 329	1%	2 414	1 358	1 056
autres	30	31	32	31	31	1%	31	21	10
total tonnage contribuant	4 727	4 817	4 885	4 961	4 897	1%	5 037	3 810	1 226

Emballages de type ménagers issus des activités économiques déclarés par les adhérents

nombre de déclarant
tonnage correspondant en kt

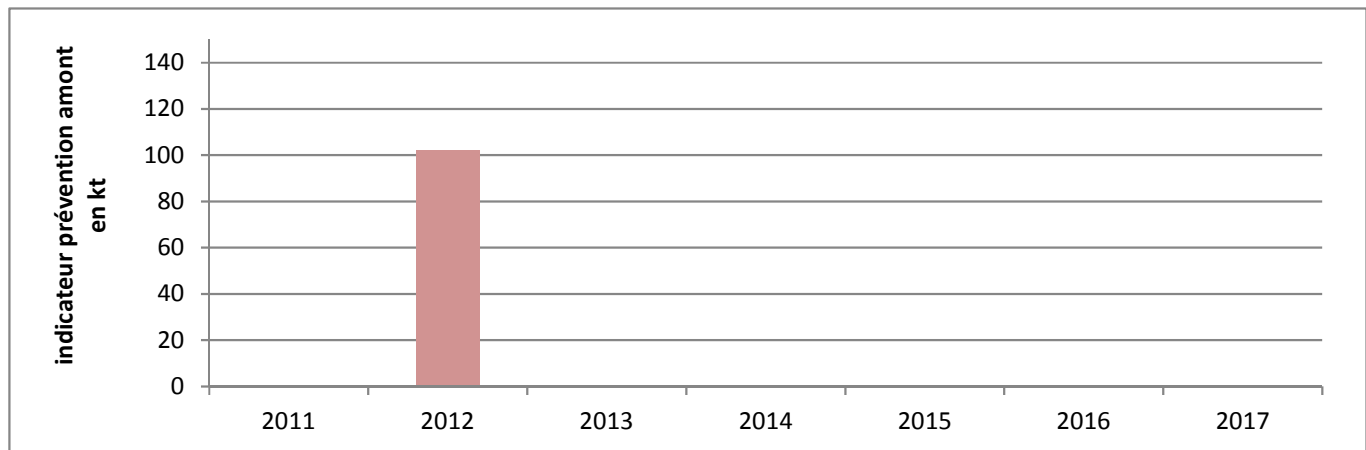
information insuffisamment renseignée pour être pertinente

Evolution des tonnages contribuant d'emballages ménagers en kt



Indicateur de prévention amont (calcul selon méthodologie de comptabilisation adoptée en commission)

nombre de cas individuels	672	chiffres 2012 pas d'actualisation de l'indicateur de prévention amont, objectif défini pour 2012 et atteint
tonnage des cas individuels	84	
prévention amont acier en kt	3	
prévention amont aluminium en kt	1	
prévention amont papier carton en kt	19	
prévention amont plastique en kt	43	
prévention amont verre en kt	41	
total prévention amont	107	

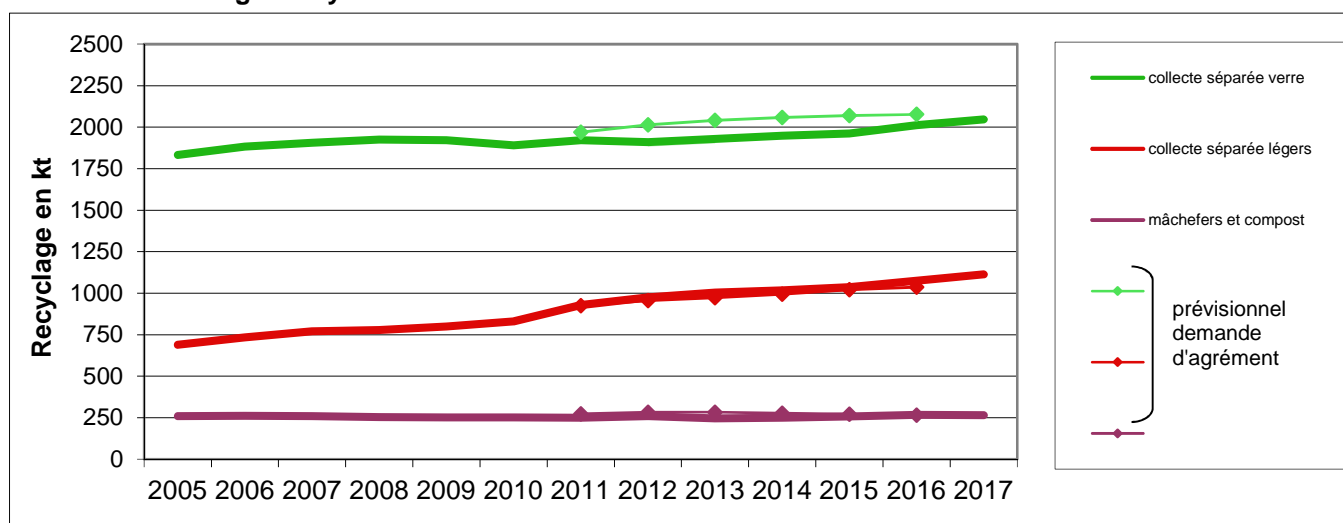


Eco-organismes agréés C - 2 - Tonnages recyclés et valorisés

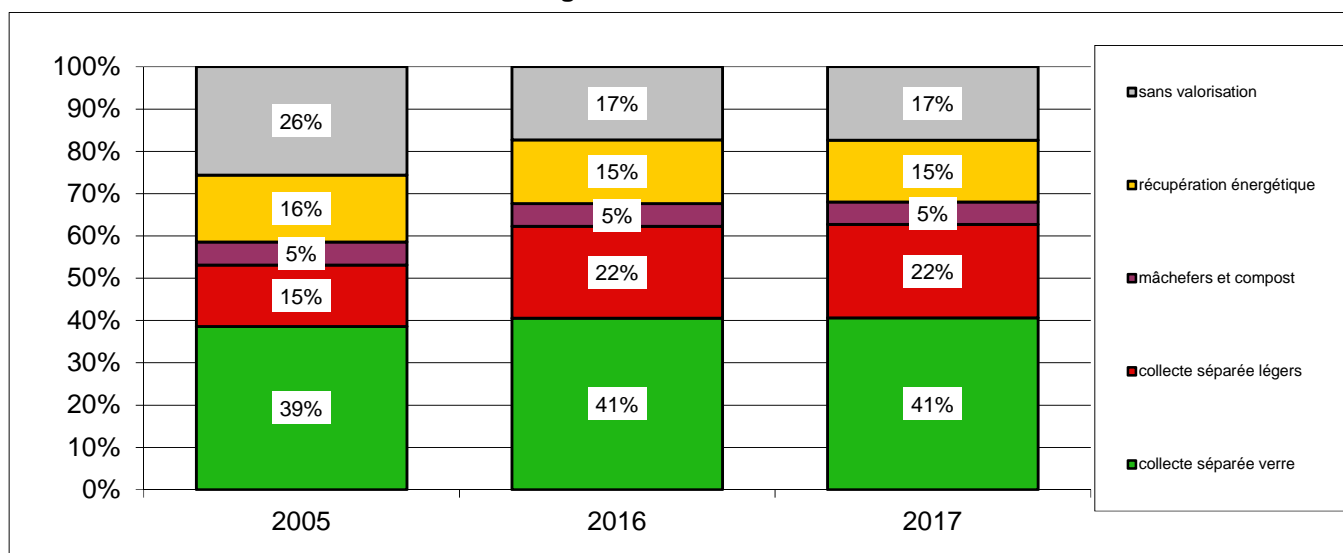
Tonnages recyclés et valorisés en kt

	2013	2014	2015	2016			2017		
	réel	réel	réel	réel	ARC	réel/ARC	ARC		
	total	total	total	total	total	total	total	CITEO	Adelphé
collecte séparée acier	102	99	100	104	103	1%	107	99	8
collecte séparée aluminium	6	8	8	10	10	5%	11	10	1
collecte séparée papier carton	645	655	662	680	676	1%	692	646	46
collecte séparée plastique	250	256	266	282	282	0%	304	282	22
collecte séparée verre	1 930	1 949	1 962	2 013	2 014	0%	2 047	1 902	145
Total collecte séparée	2 933	2 966	2 998	3 089	3 085	0,1%	3 160	2 939	221
acier mâchefers, compost et TMB	217	219	221	226	219	3%	225	214	11
aluminium mâchefers, compost et TMB	17	18	20	23	21	9%	22	21	1
compost papier carton	11	13	16	17	19	-8%	18	15	3
plastiques TMB	1	1	1	1	1	52%	1	1	0
Total recyclage	3 181	3 217	3 256	3 355	3 344	0%	3 426	3 190	236
dont standards expérimentaux	16	14	15	11	26	-58%	12		
récup énergie au dessus seuil valorisation	475	558	630	649	635	2%	653	635	18
récup énergie en dessous seuil valorisation	202	175	103	101	111	-9%	85	67	18
Total récupération énergétique	851	673	733	749	732	2%	738	702	36

Evolution des tonnages recyclés en kt



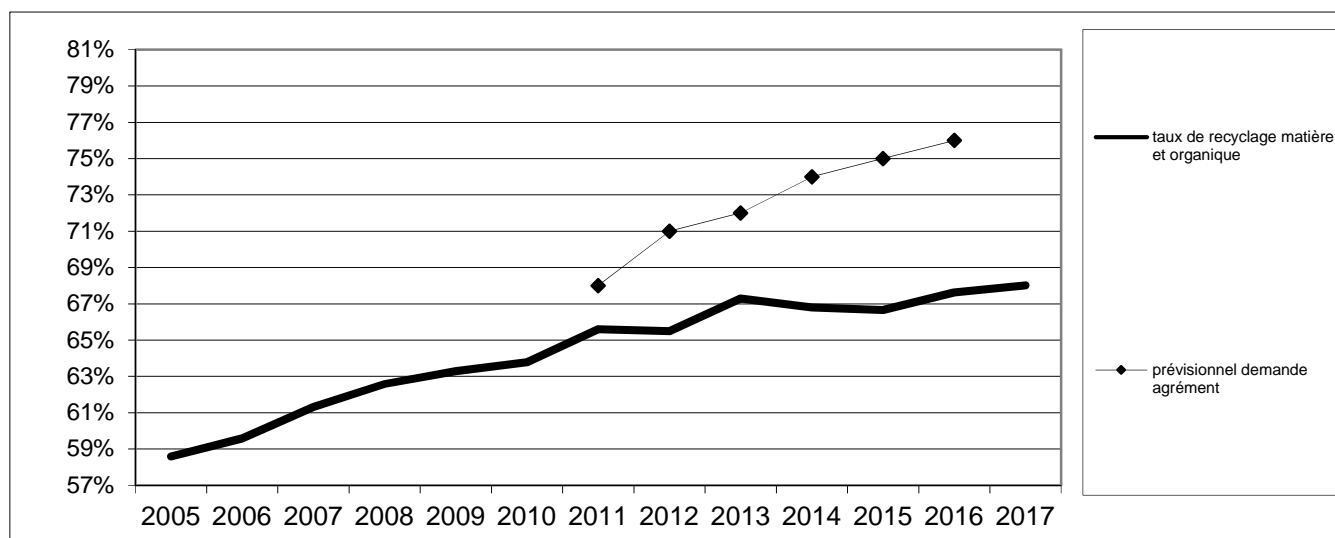
Evolution du mode de traitement des emballages



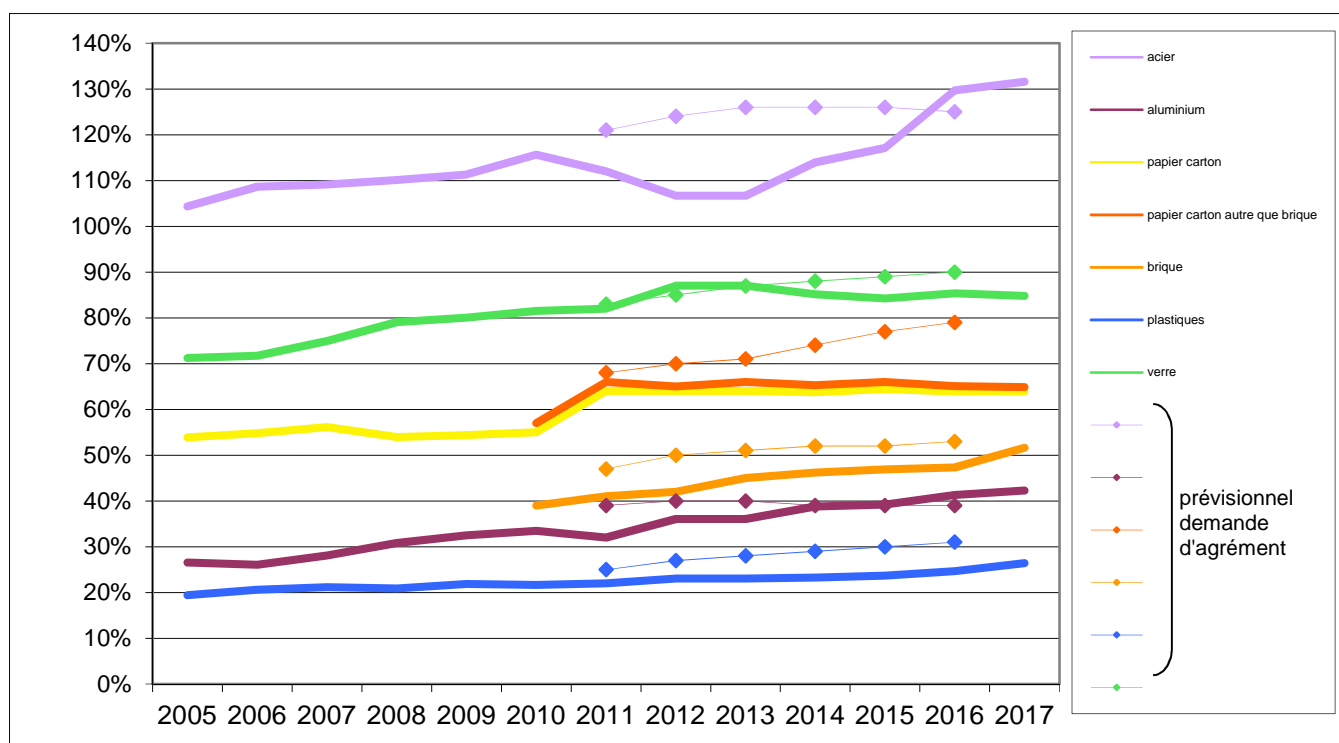
Eco-organismes agréés C - 3 - Taux de recyclage

	2013	2014	2015	2016			2017	
	réel	réel	réel	réel	ARC	réel/ARC	ARC	
	total	total	total	total	total	total	total	Adelphe
Taux de recyclage (calcul selon les prescriptions du chapitre I 1,b du cahier des charges d'agrément)								
acier	107%	114%	117%	130%	120%	8%	131,6%	
aluminium	36%	39%	39%	41%	43%	-4%	42,3%	
papier carton	64%	64%	64%	64%	64%	0%	64,0%	
<i>autre que brique</i>	66%	65%	66%	65%	66%	-2%	64,9%	
<i>brique</i>	45%	46%	47%	47%	47%	0%	51,6%	
plastique	23%	23%	24%	25%	25%	-3%	26,4%	
<i>bouteilles et flacons</i>	54%	54%	54%	55%	56%	-1%	56,7%	
<i>autres emballages plastiques</i>	1%	1%	1%	3%	3%	-7%	4,3%	
verre	87%	85%	84%	85%	86%	-1%	84,8%	
Total recyclage	67,3%	66,8%	66,7%	67,6%	68,3%	-1,0%	68,0%	

Evolution du taux de recyclage matière et organique



Evolution du taux de recyclage par matériau



Eco-organismes agréés

D - 1 - Dépenses engagées

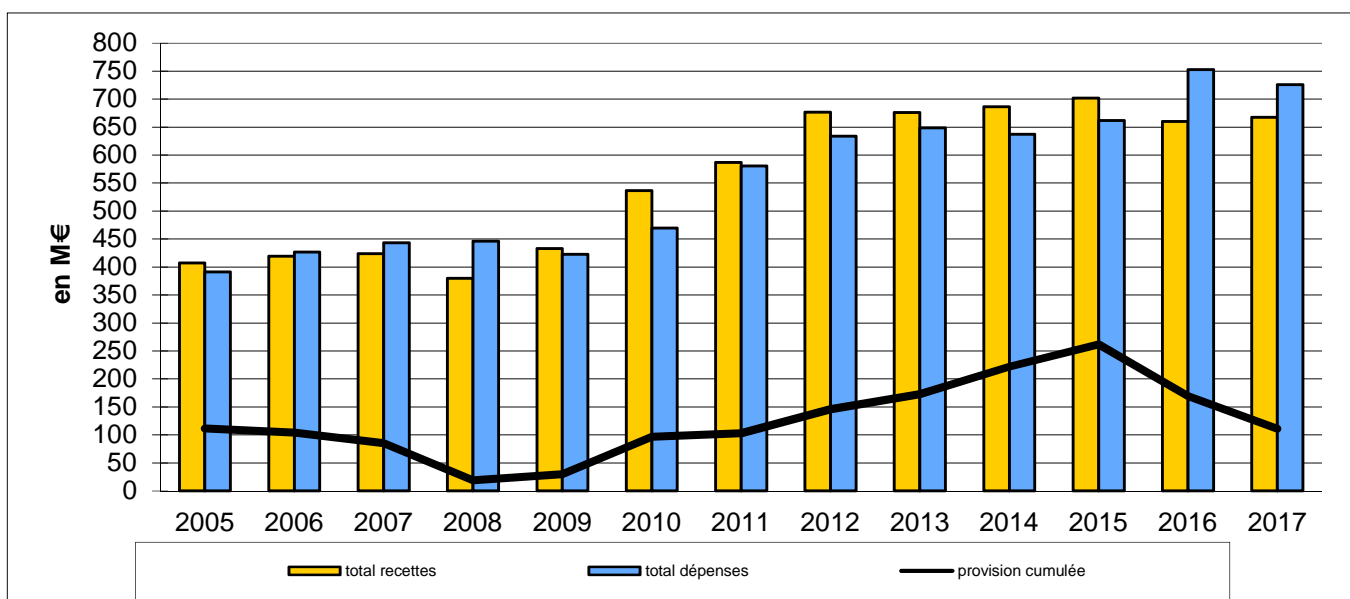
2013	2014	2015	2016			2017		
réel	réel	réel	réel	ARC	réel/ARC	ARC		
total	total	total	total	total	total	total	CITEO	Adelphe

Dépenses en M€

soutiens recyclage aux collectivités	412	405	416	435	431	0,9%	472	438	34
autres soutiens aux collectivités	152	160	163	165	168	-1,7%	167	156	11
total soutiens collectivités de l'année	564	565	580	600	599	0,2%	639	593	45
soutiens au titre des années antérieures					-3		1,0	1,0	0,0
refacturation entre éco-organismes					0		0,0	-12	12
total soutiens directs collectivités	564	565	580	600	595	0,7%	640	583	58
soutiens transport et filières (Srm)	18	21	20		23		22	21	1
soutiens aux autres acteurs de la collecte	0,5	0,8	1,2		3		2,0	2	0
coûts internes dédiés à la gestion du CAP	6	7	8		9		7	5	2
total soutiens pour la collecte séparée	588	594	610	634	630	0,7%	672	611	60
<i>dont DOM - COM</i>	8,6	9,0	9,8	11,4	12,1	-5,9%	10,9		
autres actions pour l'éco-conception	1	1	1		1		1,7	1,7	0,0
autres actions pour les adhérents							6,5	5,5	1,0
autres actions pour le tri et le recyclage	25	12	15		14		12	12	0
<i>dont soutiens standards expérimentaux</i>	1	1	1		1		1,0	1,0	0,0
total dépenses	614	608	625	650	645	0,7%	692	630	62
soutiens recyclage collectivités + standard expérimentaux + expe plastique / total	69%	68%	68%	69%	69%	0,0%	68%		
Plan relance recyclage (hors ECT en 2017)		6,3	9,0		75,4		7,1	6,7	0,3
charges de structure (frais fonctionnements)	26,2	25,0	26,1		32,1		25,3	24,5	0,9
coût du risque client	11,8	-2,6	0,8		0,0		1,7	1,7	0,0

Equilibre des dépenses et des recettes - valeur ARC pour toutes les années

total charges d'exploitation valeur ARC	-649	-637	-662		-753		-726	-663	-63
résultats financier, exceptionnel et impôts	3	2	2		2		0,2	0,2	0,0
total contributions - valeur ARC	673	684	700		658		668	611	56
variation provision de l'année	27,1	49,1	40,0		-93		-58	-51	-7
provision cumulée	173	222	262		169		111		
provision cumulée / total contributions	26%	32%	37%		26%		17%		
charges de structures / total charges	4,0%	3,9%	3,9%		4,3%		3,5%	3,7%	1,4%



Eco-organismes agréés

D - 2 - Détail des soutiens directs aux collectivités

2013	2014	2015	2016			2017		
réel	réel	réel	réel	ARC	réel/ARC	ARC		
total	total	total	total	total	total	total	CITEO	Adelphe

Soutiens aux collectivités pour l'année en M€

soutiens au service de la collecte séparée (Scs) - y compris soutiens plastiques ECT en 2017

tarif unitaire collecte et tri (Tus)	293	299	305	313	311	0,6%	344	319	25
majoration du Tus (Spr)	114	101	105	115	113	1,8%	122	113	9
tarif adaptation territoriale (Taa + Spr)	50	49	49	49	48	0,4%	49	45	4
Scs = Tus + Taa + Spr	457	449	459	477	473	0,9%	514	477	38

soutiens aux autres valorisations (Sav)

soutiens mâchefers et compost (Tum+Tvo)	5	5,3	5,9	6,2	6,2	1,4%	6	6	0,5
récupération énergétique (Tce)	47	52	53	54	54	-0,1%	54	51	2
emballages sans consigne de tri (Tesc)	8	9,1	11,1	10,8	10,9	-0,6%	8	8	1
Sav = Tum + Tvo + tce + Tesc	61	67	70	71	71	-0,1%	68	65	4

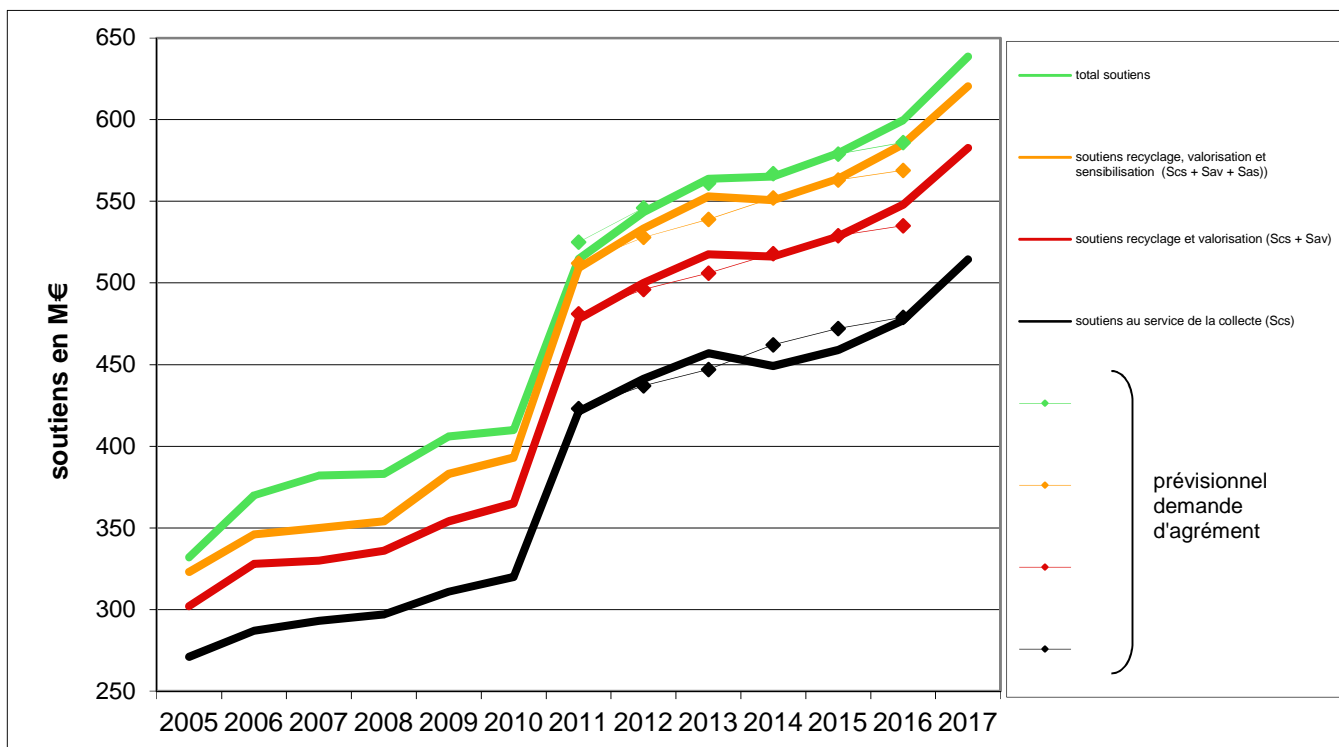
sensibilisation (Sas + Spr)	35	34,5	35,4	37,1	36,6	1,3%	38	35	3
soutiens au développement durable (SDD)	11	15	16	15	18	-19%	18	17	1
autres soutiens	0,1	0,0	0,0	0,0	0,0		0	0	0
total soutiens aux collectivités	564	565	580	600	599	0,2%	639	593	45
dont recyclage (Tus + Spr + Tum + Tvo)	412	405	416	435	431	0,9%	472	438	34

majoration du Tus / Tus	39%	34%	34%	37%	36%		35%		
soutiens énergie / total soutiens collectivités	8,4%	9,3%	9,1%	9,0%	9,0%		8,4%		

Focus expérimentation plastique

	2 013	2 014	2 015	2 016	2 017
population concernée au 31/12 en Mhab	3,7	3,7	4,5	15,1	15,5
tonnages plastiques expérimentaux en kt	5	6	8	17	28
soutiens versés aux collectivités en M€	9,2	4,5	6,1	16,3	22

Evolutions des soutiens aux collectivités en M€



Eco-organismes agréés

D - 3 - Détail des dépenses autres que les soutiens directs aux collectivités

2013	2014	2015	2016			2017		
réel	réel	réel	réel	ARC	réel/ARC	ARC		
total	total	total	total	total	total	total	CITEO	Adelphi

Dépenses pour la collecte séparée en M€

Soutiens transport et filières (Srm)

aide aux zones éloignées	14,8	16,7	16,9		21,9		21,1	20,3	0,9
prestation des filières et contrôles	3,4	4,3	3,5		0,9		1,0	0,9	0,1

Soutiens aux autres acteurs de la collecte sélective

pourvoi collecte et tri	0,52	0,81	1,2		2,6		2,0	2,0	0,0
acteurs privés pour collecte hors foyer	0,0	0,0	0,0		0,0		0,0	0,0	0,0

Dépenses pour les autres actions en M€

actions génériques pour l'éco-conception

développement de l'éco-conception	1,3	1,1	1,0		1,2		1,7	1,7	0,0
sensibilisation via les conditionneurs	0,0	0,0	0,0		0,0		0,0	0,0	0,0

total actions pour l'éco-conception	1,3	1,1	1,0		1,2		1,7	1,7	0,0
--	------------	------------	------------	--	------------	--	------------	------------	------------

actions génériques pour le tri et le recyclage

amélioration collecte, tri et recyclage	14,3	1,6	4,4		7,0		6,5	6,5	0,0
sensibilisation national vers le citoyen	9,2	9,7	9,4		6,4		5,5	5,2	0,3
sensibilisation via les élus	1,1	0,7	0,7		0,8		0,0	0,0	0,0

total actions pour le tri et le recyclage	24,5	12,0	14,5		14,2		12,0	11,7	0,3
--	-------------	-------------	-------------	--	-------------	--	-------------	-------------	------------

total soutiens aux autres acteurs (Saa)	0,5	0,6	0,5		0,7		1,8		
part cumulée Saa / contributions	0,09%	0,09%	0,09%		0,09%		0,12%		

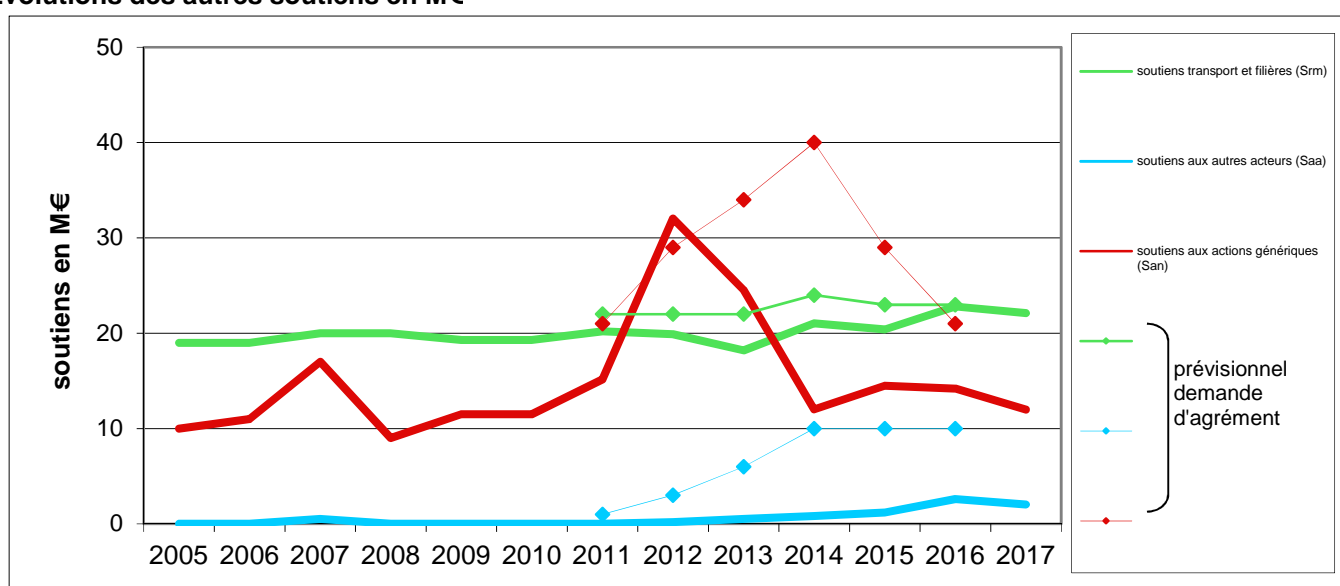
total R&D	14,3	8,0	4,4		7,0		5,6		
part cumulée R&D / contributions	1,96%	1,75%	1,52%		1,45%		1,36%		

provisions communication nationale pouvoirs publics

provisions cumulées	5,3	7,2	9,0		0,0		0,0		
dépenses de l'année	0,0	0,0	0,0		0,0		0,0		

au 31 / 12 / 2016, aucun financement n'a été appelé : les provisions comptabilisées ont fait l'objet d'une reprise

Evolutions des autres soutiens en M€



Eco-organismes agréés

E - 1 - Coûts de gestion des déchets d'emballages ménagers

Calcul selon les prescriptions de l'annexe II du cahier des charges d'agrément
Coût complet d'un service de collecte et de tri optimisé

		2016	2017	
tonnage collecte séparée emballages légers $T_{\text{légers}}$	kt	1 054	1 085	valeur page C2 tableau de bord
tonnage extension emballage plastique $T_{\text{légers extension}}$	kt	17	28	valeur page C2 tableau de bord
tonnage collecte séparée verre T_{verre}	kt	2 014	2 047	valeur page C2 tableau de bord
coût complet mutualisé emballages légers et papier $C_{\text{légers}}$	€/t	515	515	donnée annexe II
coût complet verre C_{verre}	€/t	91	91	donnée annexe II
tonnage contribuant $T_{\text{contribuant}}$	kt	4 897	5 037	valeur page C1 tableau de bord
taux de refus T_{refus}	%	0	23%	donnée annexe II
tonnage d'emballages ménagers dans les OMr T_{OMr}	kt	1 515	1 544	calcul selon annexe II
coût complet collecte des OMr C_{OMr}	€/t	106	106	donnée annexe II
tonnage hors consigne de tri $T_{\text{hors tri}}$	kt	674	702	autres plastiques et autres
coût de la TGAP T_{TGAP}	€/t	13,3	14,2	donnée ADEME selon douanes
Coût complet C_{complet}	M€	895	919	calcul selon annexe II

Recettes industrielles liées aux prix de reprise des emballages ménagers
Prix de reprise 2017 - valeur non moyennée

	tonnages	option filière		option fédération		individ.	moyenne	total
		€/t	% t	€/t	% t			
acier CS	107	117,6	32%	102,5	62%	118,9	108	12
acier mâchefers	208	35,1	4%	46,8	30%	35,1	39	8
aluminium CS	11	426,1	31%	490,2	61%	585,6	478	5
aluminium mâchefers	21	557,2	0%	705,8	29%	552,7	597	13
papier carton EMR	653	112,7	27%	104,4	67%	126,2	108	71
bouteilles et flacons plastiques	274	157,3	52%	159,8	43%		159	43
verre	2 046	23,5	98%		0%		24	48
autres	17							1
Total prix de reprise 2017 non moyenné en M€								200

Prix de reprise 2017 - valeur moyenne actualisée

	tonnages	prix	prix	prix	prix	moyenne	total
		2014	2015	2016	2017		
<i>inflation cumulée 2016</i>		1,0070	1,0020	1,0020	1,0000		
acier CS	107	134	82	82	108	102	11
acier mâchefers	208	57	30	30	39	39	8
aluminium CS	11	467	424	424	478	450	5
aluminium mâchefers	21	637	526	526	597	573	12
papier carton EMR	653	76	97	97	108	95	62
bouteilles et flacons plastiques	274	256	188	188	159	198	54
verre	2 046	22	23	23	24	23	47
autres	-	1	1	1	1		1
Total prix de reprise 2017 moyenné en M€							201

Prix de reprise actualisé P_{reprise} M€ 200 201 calcul selon annexe II

Coûts nets de référence d'un service de collecte et de tri optimisé

$C_{\text{référence}}$ M€ 695 718

Coûts technique du traitement des emballages ménagers dans la résiduelle

coût technique élimination emballages dans OMr $C_{\text{traitement OMr}}$ €/t 86 86 donnée annexe II - actualisation 2014

coût technique élimination emballages dans OMr $C_{\text{tech. trait. OMr}}$ M€ 130 133 calcul selon annexe II

Eco-organismes agréés E - 2 - Taux de prise en charge des coûts

Calcul selon les prescriptions de l'annexe II du cahier des charges d'agrément

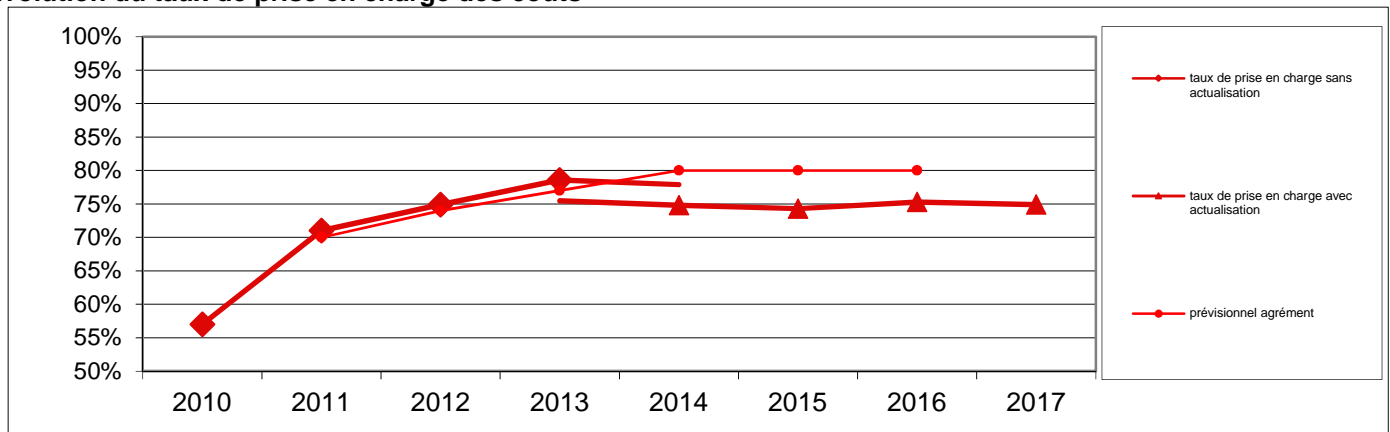
Soutiens apportés par les éco-organismes

soutiens versés aux collectivités hors sensibilisation S _{collectivité}	M€	2016	2017	
		572	589	<i>poste total soutien au titre de l'année - com (Sas hors Spr) - hors soutien ECT</i>
soutiens aux transports et aux filières S _{transport} dépenses pour pourvoir à la gestion des déchets S _{gestion}	M€	23	22	
	M€	2,6	2,0	<i>poste pourvoi et tri</i>
soutiens postes de coûts non inclus dans C référence S _{coût}	M€	41	50	<i>postes com (Sas hors Spr) + soutien ECT</i>
soutiens participants à l'optimisation S _{optimisation}	M€	14	12	<i>amélioration collecte tri et recyclage + acteurs hors foyer</i>
Total soutiens	M€	652	675	

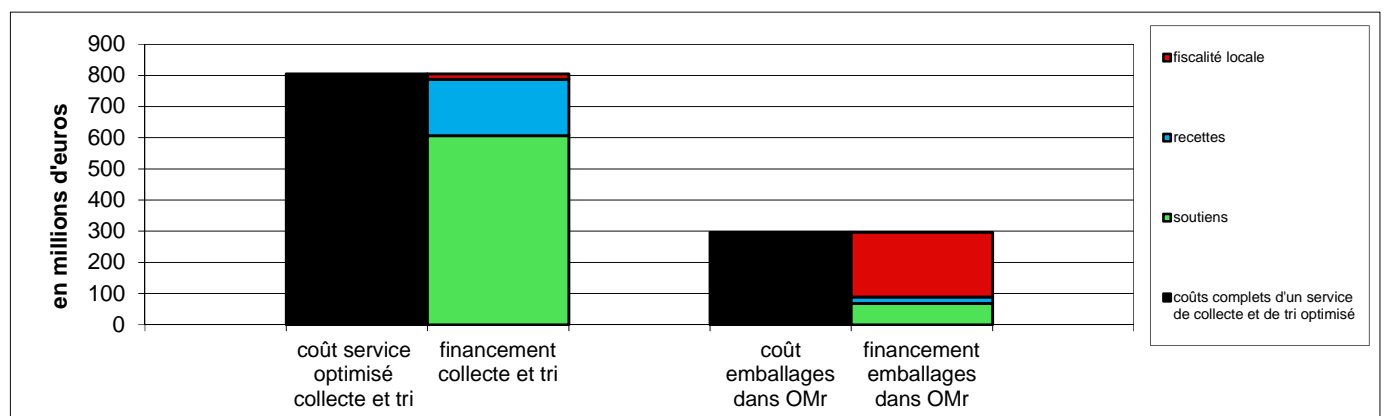
Taux de prise en charge des coûts

postes de coûts non inclus dans C référence C _{coût}	M€	41	50	
coût de référence C _{référence}	M€	695	718	= S coût
coût technique élimination emballages dans OMr C _{tech. trait. OMr}	M€	130	133	
total coûts nets	M€	866	901	
Taux de prise en charge des coûts	%	75,3%	74,9%	<i>calcul selon annexe II</i>
Coûts complets de collecte, tri et traitement d'un service de collecte et de tri optimisé	M€	1067	1102	

Evolution du taux de prise en charge des coûts

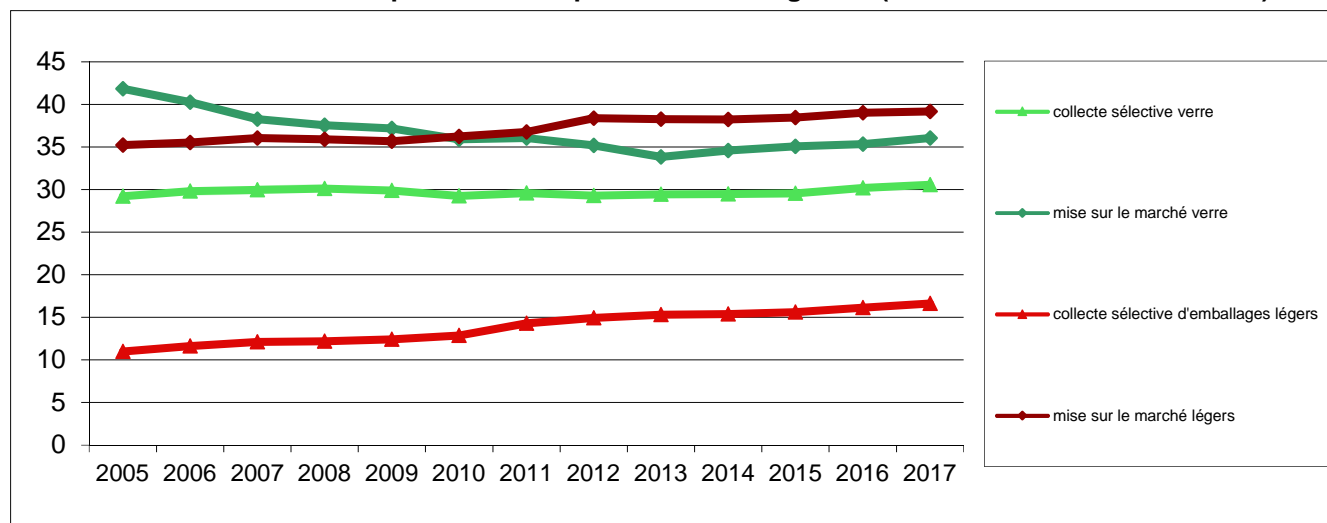


Coûts d'un service optimisé et financement de la gestion des déchets d'emballages en 2017



Eco-organismes agréés F - 1 - Performance par habitant

Evolution mise sur le marché et performances par habitant en kg / hab (ref hab dernière valeur INSEE)



performance moyenne DOM - COM

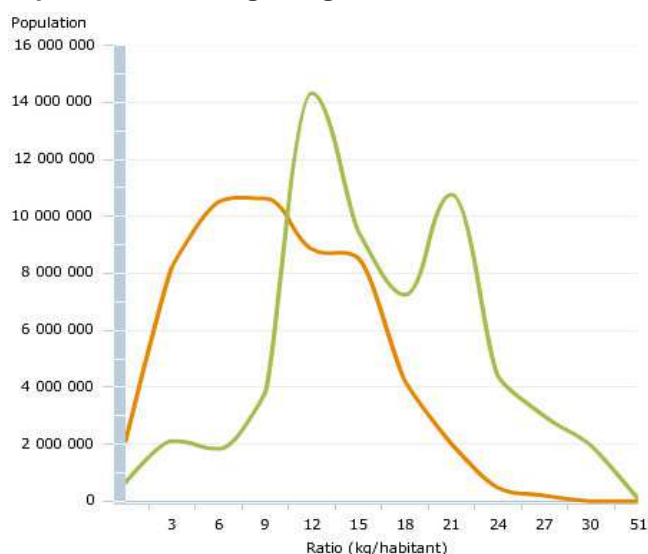
	2011	2012	2013	2014	2015	2016	2017
verre	8,0	8,7	9,0	9,0	9,2	9,8	11,4
emballages légers	6,2	7,4	7,5	6,5	6,8	7,0	7,8
total	14,2	16,1	16,6	15,4	16,0	16,8	19,2

performance par DOM - COM

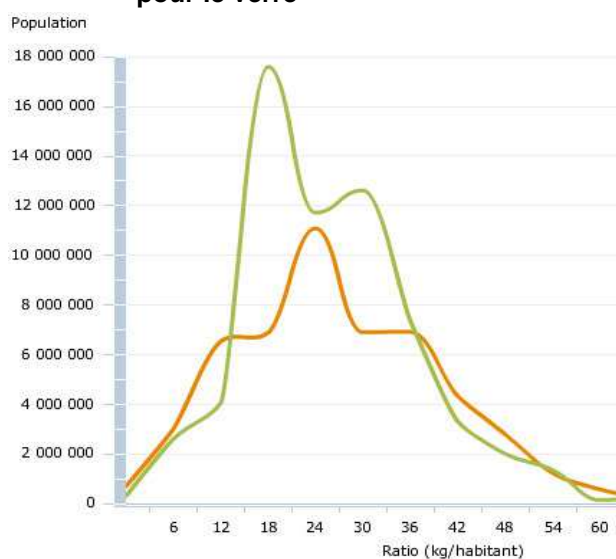
	2011	2012	2013	2014	2015	2016	2017
Réunion	21,2	24,0	23,6	21,1	22,6	25,0	25,3
Martinique	7,4	9,8	12,7	13,2	14,4	16,3	16,8
Guadeloupe	9,6	9,0	9,4	7,9	8,1	9,2	9,5
Guyane	4,4	5,2	7,0	10,5	9,3	16,4	11,9
Saint Martin	6,7	0,0	9,6	10,6	10,0	10,1	10,3
Mayotte	0,0	0,0	0,0	1,1	1,1	1,2	1,0
St Pierre et Miquelon	0,0	0,0	0,0	27,9	38,4	65,3	70,2

Dispersion des performances en kg / habitant

pour les emballages légers



pour le verre



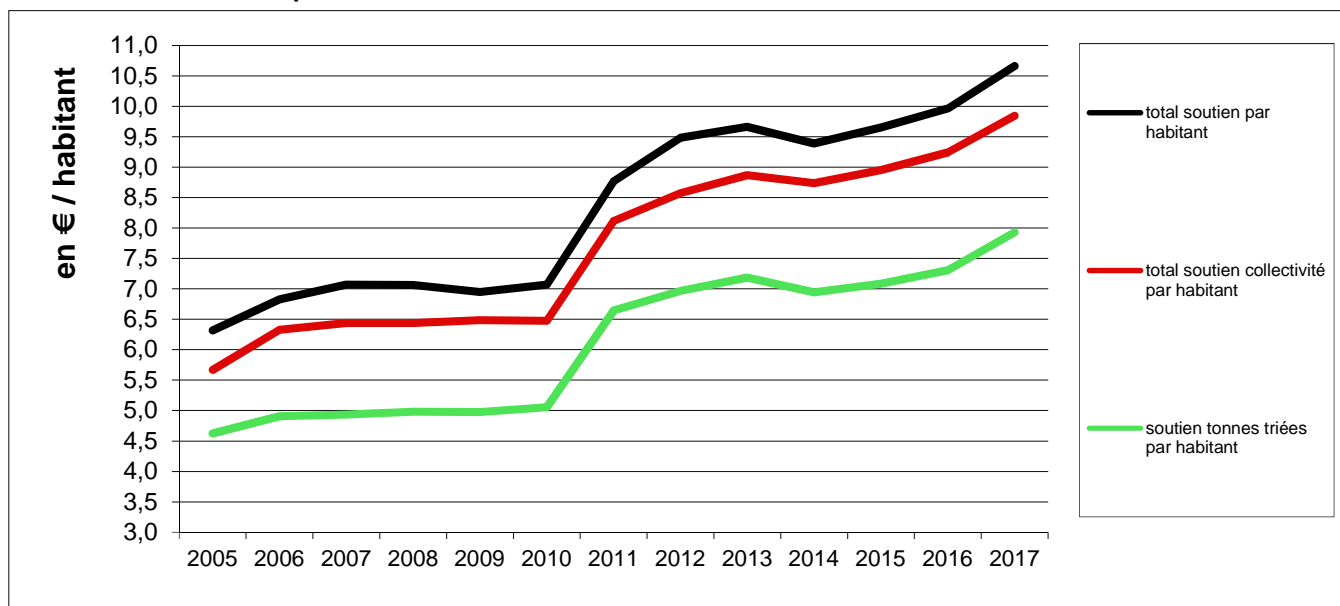
2005

2016

source graphique : www.sinoe.org/module/ecoEmballages/graphique/evolutionDispersionPerf.php

Eco-organismes agréés F - 2 - Soutiens par habitant

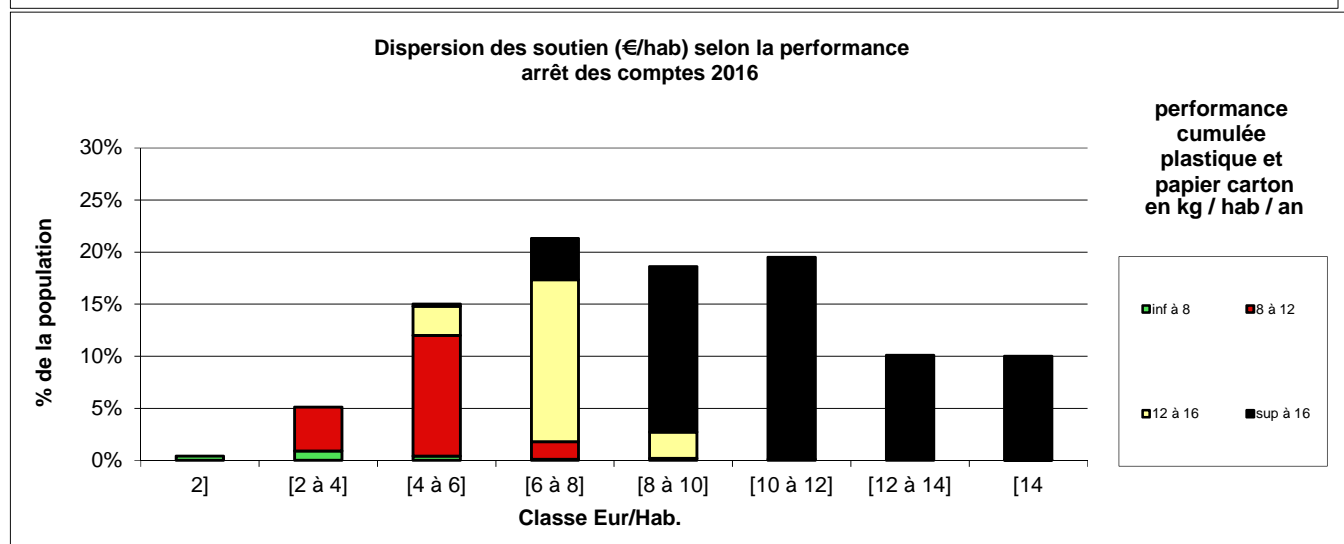
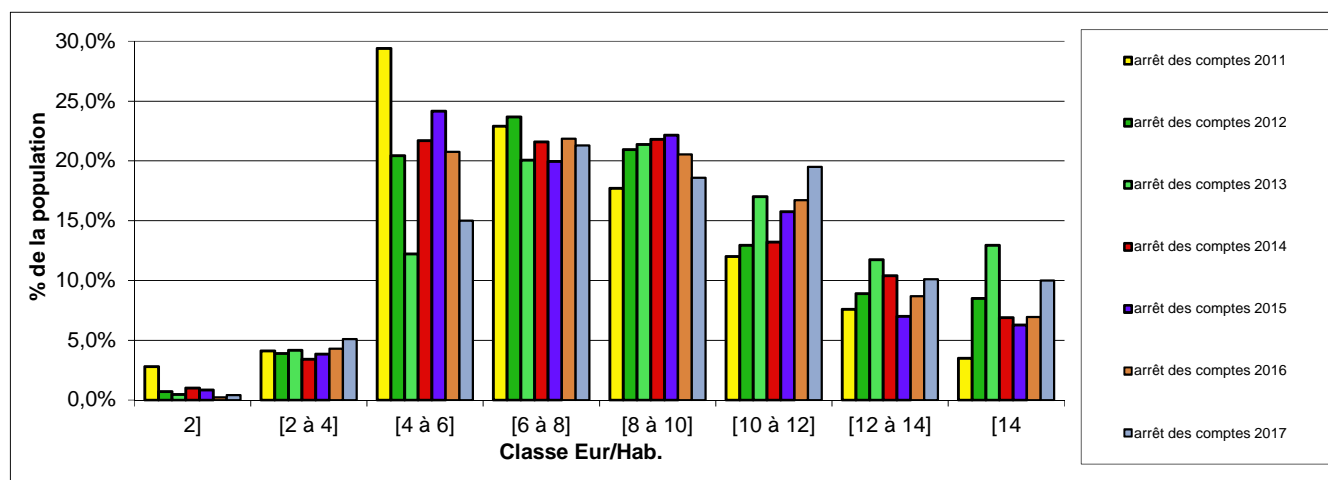
Evolution des soutiens par habitant



moyenne DOM (total soutiens / hab sous contrat)

Année	2011	2012	2013	2014	2015	2016	2017
moyenne	5,22	5,45	5,12	4,52	4,91	5,65	4,56

Dispersion des soutiens par habitant (total des soutiens hors communication locale)



Eco-organismes agréés

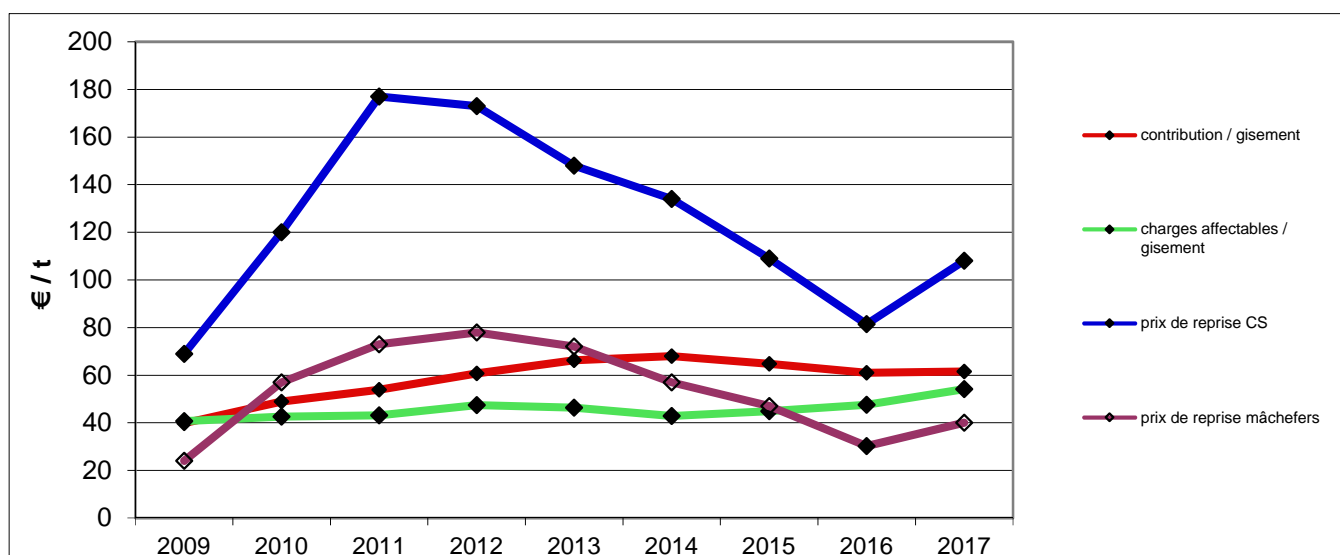
G - 1 - Fiche matériau - ACIER

Bilan tonnage en kt

	2009	2010	2011	2012	2013	2014	2015	2016	2017
	ARC	ARC	ARC	ARC	ARC	ARC	ARC	ARC	ARC
tonnage contribuant	285	281	278	346	302	294	281	269	252
acier non incinéré	89	94	96	99	102	100	101	103	106
acier mâchefers	228	224	224	221	211	203	206	202	208
acier compost et TMB		6	7	16	15	15	16	17	17
dont standards expérimentaux		0	4	12	11	7	7	7	7
total recyclage	317	324	326	336	327	317	323	322	332
taux de recyclage	111%	115%	117%	97%	108%	108%	115%	120%	131,6%

Bilan financier en M€

contributions	11	14	15	21	20	20	18,2	16,4	15,5
soutien recyclage aux collectivités	10	11	11	12	12	11	11,6	11,9	12,4
aide aux zones éloignées	1	1	1	1	1	1	0,5	0,7	0,9
action Eco-Emballages	0	0	0	4	2	0	0,5	0,2	0,4
total charges affectables	12	12	12	16	14	13	13	12,8	13,6
charges affectables / contribution	102%	87%	80%	78%	70%	63%	69%	78%	88%



Bilan de la reprise par standard

standard	CS			mâchefers		
	2015	2016	2017	2015	2016	2017
% tonnage option filière	31%	31%	32%	5%	3%	4%
% tonnage option fédérations	64%	63%	62%	36%	36%	30%
% tonnage option individuelle	5%	6%	6%	59%	61%	66%
% tonnage export Europe	40%	33%	38%	6%	7%	8%
% tonnage export hors Europe	0%	0%	0%	0%	0%	0%
nombre de livraisons non conforme	468	1225	695	185	336	1375
% tonnage déclassé	1,5%	2,3%	4,9%	8,0%	3,5%	6,0%
km moyen de transport par route	359		399	315	291	332
% tonnage recyclé localement DOM - COM	0%	0%	0%	0%	0%	0%

Informations tout emballage (ménager + industriel + commercial) issues des rapports établis pour la directive emballages

en kt	2008	2009	2010	2011	2012	2013	2014	2015	2016
gisement mis en marché tout emballage	663	618	540	537	531	522	527	506	489
tonnage recyclé tout emballage	409	407	419	410	407	408	390	403	406
taux de recyclage tout emballage	62%	66%	78%	76%	77%	78%	74%	80%	83%
taux de valorisation tout emballage	62%	66%	78%	76%	77%	78%	74%	80%	83%

Eco-organismes agréés

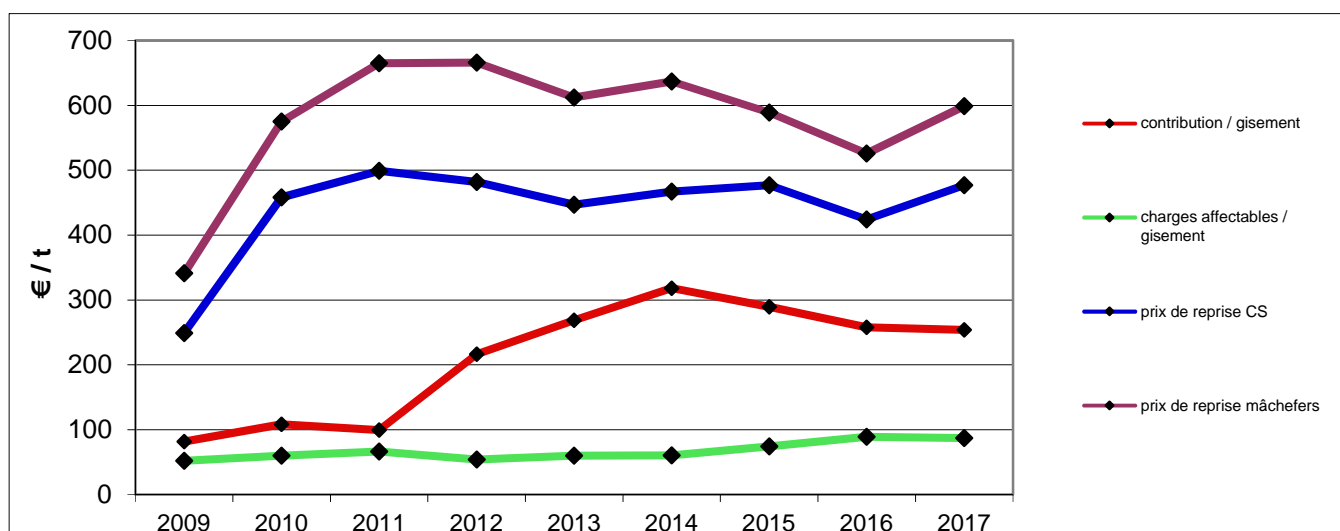
G - 2 - Fiche matériau - ALUMINIUM

Bilan tonnage en kt

	2009	2010	2011	2012	2013	2014	2015	2016	2017
	ARC	ARC	ARC	ARC	ARC	ARC	ARC	ARC	ARC
tonnage contribuant	58	60	60	74	67	66	68	70	78
aluminium non incinéré	5	6	6	6	6	7	8	10	11
aluminium mâchefers	13	14	15	17	17	17	19	20	22
dont standards expérimentaux		0	0	0,4	0,4	0,3	0,4	0,5	0,5
total recyclage	19	20	22	24	24	25	27	30	33
taux de recyclage	32%	33%	36%	32%	36%	37%	41%	42%	42,3%
récupération énergétique	7,3	7,3	21,7	22,6	23,4	32,1	31,9	30,8	30,0

Bilan financier en M€

contributions	4,7	6,5	6,0	16	18	21	20	18	20
soutien recyclage aux collectivités	2,8	3,3	4,0	4,0	4,0	4,0	4,6	5,2	5,9
aide aux zones éloignées	0,2	0,3	0,0	0,0	0,0	0,0	0,3	0,4	0,3
action Eco-Emballages	0,0	0,0	0,0	0,0	0,0	0,0	0,2	0,6	0,6
total charges affectables	3,0	3,6	4,0	4,0	4,0	4,0	5,0	6,2	6,8
charges affectables / contribution	63%	55%	67%	25%	22%	19%	26%	34%	34%



Bilan de la reprise par standard

standard	CS			mâchefers		
	2015	2016	2017	2015	2016	2017
% tonnage option filière	34%	35%	31%	1%	1%	1,0%
% tonnage option fédérations	63%	59%	61%	33%	38%	30%
% tonnage option individuelle	4%	6%	8%	67%	61%	69%
% tonnage export Europe	24%	32%	48%	6%	5%	7%
% tonnage export hors Europe	0%	0%	0%	0%	0%	0%
nombre de livraisons non conforme	11	6	38	0	1	0
% tonnage déclassé	0,1%	0,4%	1,0%	0,0%	0,0%	0,0%
km moyen de transport par route	444		405	344	288	338
% tonnage recyclé localement DOM - COM	0%	0%	0%	0%	0%	0%

Informations tout emballage (ménager + industriel + commercial) issues des rapports établis pour la directive emballages

en kt	2008	2009	2010	2011	2012	2013	2014	2015	2016
gisement mis en marché tout emballage	55	51	55	56	56	53	54	55	56
tonnage recyclé tout emballage	23	24	26	26	27	27	29	30	33
taux de recyclage tout emballage	42%	47%	48%	46%	48%	52%	53%	54%	58%
taux de valorisation tout emballage	51%	56%	57%	54%	57%	60%	61%	63%	67%

Eco-organismes agréés

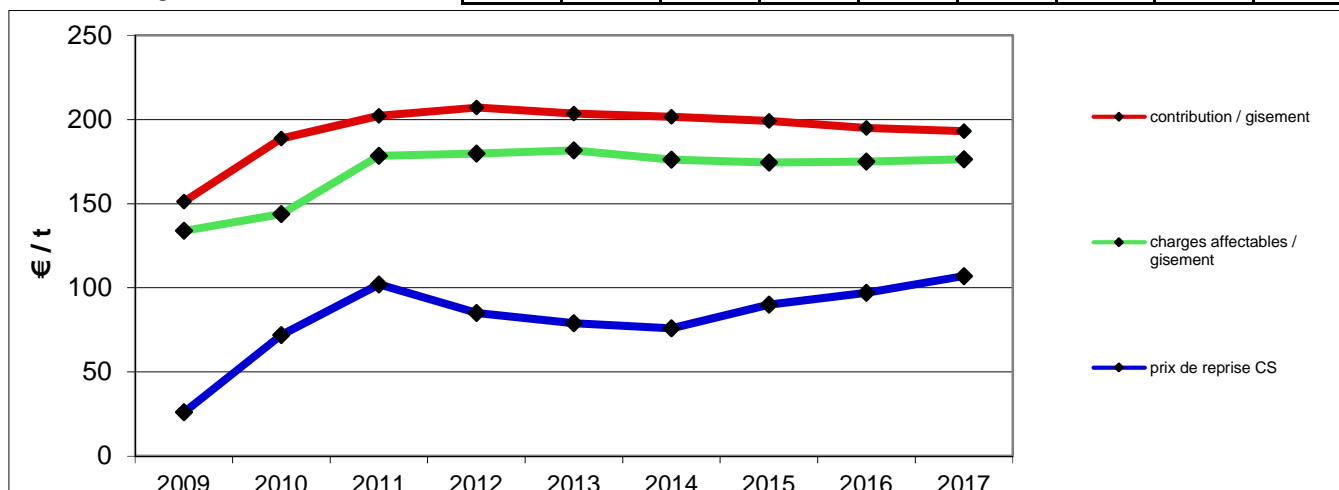
G - 3 - Fiche matériau - PAPIER CARTON

Bilan tonnage en kt

	2009	2010	2011	2012	2013	2014	2015	2016	2017
	ARC	ARC	ARC	ARC	ARC	ARC	ARC	ARC	ARC
contribuant autre que brique	900	831	842	905	918	939	969	1008	1035
contribuant brique		90	88	85	89	83	85	76	74
autre que brique (PCNC)	444	465	555	594	605	615	623	638	653
brique (PCC)	35	35	36	39	40	41	40	39	38
compost	10	7	9	12	12	14	18	19	18
dont standards expérimentaux		0	0	0	0	0	0	0	0
taux de recyclage autre que brique	54%	61%	71%	67%	67%	67%	66%	65%	64,9%
taux de recyclage brique				45%	45%	49%	47%	51%	51,6%
valorisation énergétique	330	345	196	179	160	200	201	203	197

Bilan financier en M€

contributions	136	174	188	205	205	206	210	211	214
soutien recyclage aux collectivités	118	131	164	177	182	179	183	189	194
aide aux zones éloignées	2	1	2	1	1	1	1	1	1
action Eco-Emballages	1	1	0	0	0	0	0	0	0
total charges affectables	120	132	166	178	183	180	184	190	196
charges affectables / contribution	89%	76%	88%	87%	89%	87%	88%	90%	91%



Bilan de la reprise par standard

standard	PCNC			PCC		
	2015	2016	2017	2015	2016	2017
% tonnage option filière	26%	27%	27%	49%	50%	51%
% tonnage option fédérations	67%	68%	67%	49%	47%	46%
% tonnage option individuelle	6%	5%	6%	2%	3%	3%
% tonnage export Europe	27%	29%	29%	44%	37%	43%
% tonnage export hors Europe	6%	4%	2%	0%	0%	1%
nombre de livraisons non conforme	477	1513	1026	3	4	0
% tonnage déclassé	0,5%	0,2%	0,3%	0,1%	0,2%	0,0%
km moyen de transport par route	304		303	472	418	475
% tonnage recyclé localement DOM - COM	0%	0%	0%	non collecté		

Informations tout emballage (ménager + industriel + commercial) issues des rapports établis pour la directive emballages

en kt	2008	2009	2010	2011	2012	2013	2014	2015	2016
gisement mis en marché tout emballage	4 284	4 378	4 673	4 882	4 807	4 702	4 794	4 855	4 928
tonnage recyclé tout emballage	3 721	3 747	4 293	4 295	4 411	4 503	4 510	4 467	4 629
taux de recyclage tout emballage	87%	86%	92%	88%	92%	96%	94%	92%	94%
taux de valorisation tout emballage	96%	96%	96%	94%	96%	98%	97%	96%	97%

Eco-organismes agréés

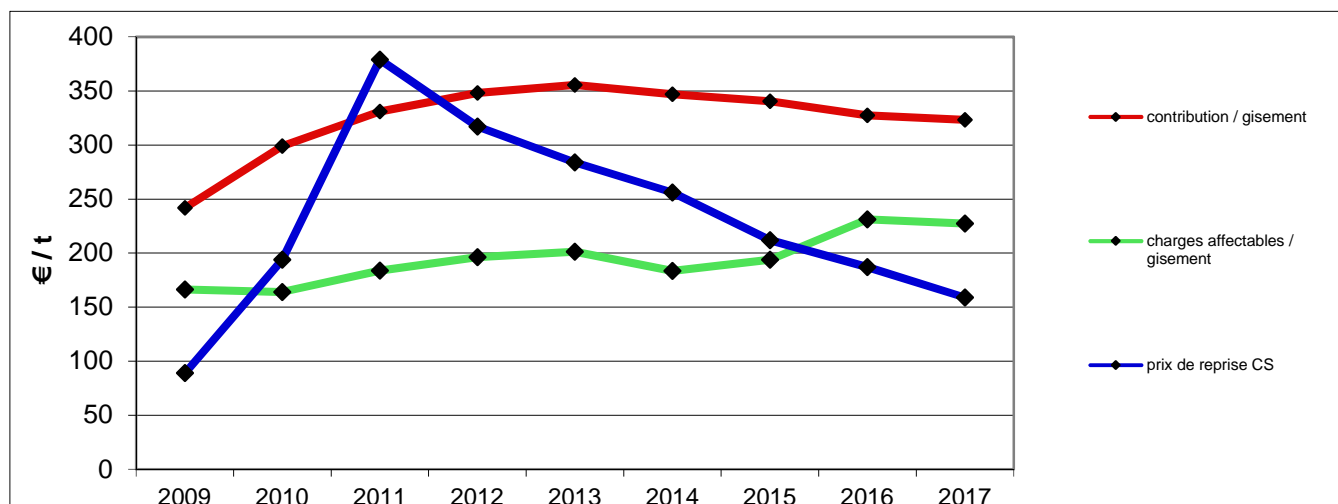
G - 4 - Fiche matériau - PLASTIQUE

Bilan tonnage en kt

	2009	2010	2011	2012	2013	2014	2015	2016	2017
	ARC	ARC	ARC	ARC	ARC	ARC	ARC	ARC	ARC
contribuant bouteille et flacons	1034	510	510	489	448	456	470	472	486
contribuant autres emballages plastiques		550	550	602	615	633	645	643	666
bouteilles et flacons	224	228	234	240	244	250	257	264	275
autres emballages plastiques	2	2	1	9	7	7	8	18	29
plastiques TMB			0	2	1	1	1	1	1
dont standards expérimentaux	0	0	0	9	7	7	8	18	29
taux de recyclage bouteilles et flacons	22%	45%	46%	49%	55%	55%	55%	56%	56,9%
taux de recyclage autres plastiques				1%	1%	1%	1%	3%	4,3%
valorisation énergétique	514	551	449	475	466	500	500	512	511

Bilan financier en M€

contributions	250	317	351	380	378	378	380	365	372
soutien recyclage aux collectivités	170	173	193	201	204	200	207	213	247
aide aux zones éloignées	1	1	1	1	0	1	1	2	1
action Eco-Emballages et plan de relance	0	0	1	12	10	-1	8	43	14
total charges affectables	172	174	195	214	214	200	216	258	262
charges affectables / contribution	69%	55%	56%	56%	57%	53%	57%	71%	70%



Bilan de la reprise par standard

standard	bouteilles et flacons		
	2015	2016	2017
% tonnage option filière	49%	49%	52%
% tonnage option fédérations	48%	48%	43%
% tonnage option individuelle	3%	4%	5%
% tonnage export Europe	21%	20%	27%
% tonnage export hors Europe	1%	0,6%	2,0%
nombre de livraisons non conforme	154	336	544
% tonnage déclassé	0,1%	0,4%	0,4%
km moyen de transport par route	383	413	433
% tonnage recyclé localement DOM - COM	27%	33%	27%

Informations tout emballage (ménager + industriel + commercial) issues des rapports établis pour la directive emballages

en kt	2008	2009	2010	2011	2012	2013	2014	2015	2016
gisement mis en marché tout emballage	2 114	2 047	1 877	2 002	2 032	1 998	2 062	2 134	2 179
tonnage recyclé tout emballage	446	461	470	474	474	502	520	543	562
taux de recyclage tout emballage	21%	23%	25%	24%	23%	25%	25%	25%	26%
taux de valorisation tout emballage	53%	57%	58%	61%	61%	64%	64%	64%	64%

Eco-organismes agréés

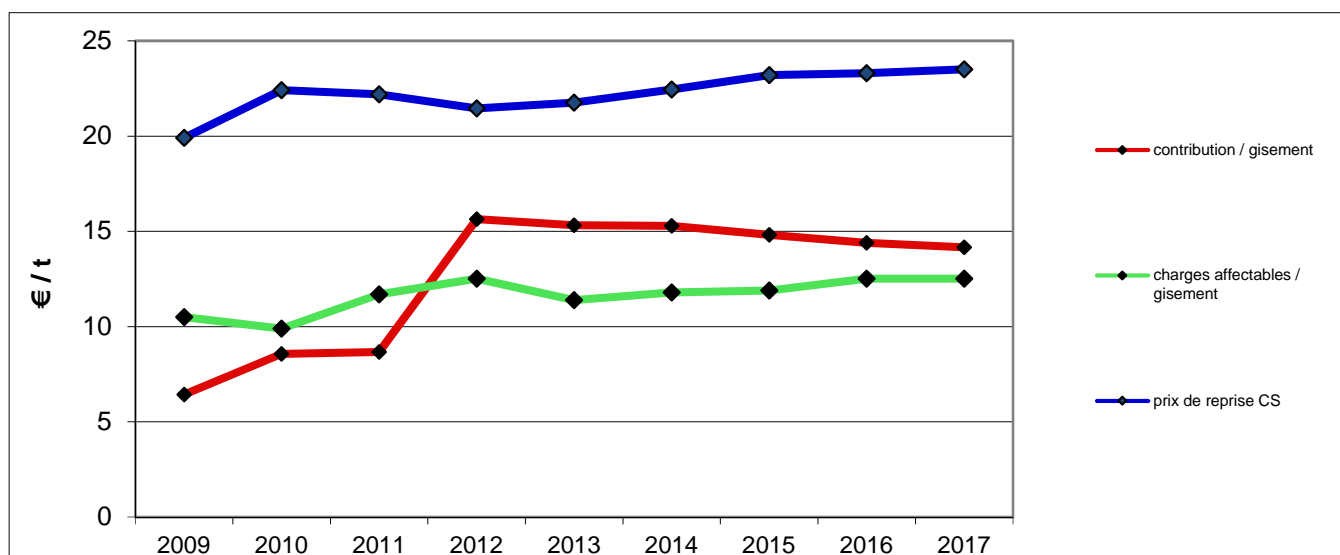
G - 5 - Fiche matériau - VERRE

Bilan tonnage en kt

	2009	2010	2011	2012	2013	2014	2015	2016	2017
	ARC	ARC	ARC	ARC	ARC	ARC	ARC	ARC	ARC
tonnage contribuant	2402	2319	2308	2237	2283	2289	2328	2329	2414
tonnage recyclé	1890	1937	1933	1932	1951	1972	2014	2014	2046
dont standards expérimentaux	0	0	0	0	0	0	0	0	0
total recyclage	1890	1937	1933	1932	1951	1972	2014	2014	2046
taux de recyclage	79%	84%	84%	86%	85%	86%	87%	86%	84,8%

Bilan financier en M€

contributions	15	20	20	35	35	35	35	34	34
soutien recyclage aux collectivités	11	10	11	12	12	11	12	12	12
aide aux zones éloignées	15	13	16	16	14	16	16	17	18
action Eco-Emballages	0	0	0	0	0	0	0	0	0
total charges affectables	25	23	27	28	26	27	28	29	30
charges affectables / contribution	163%	116%	135%	80%	74%	77%	80%	87%	88%



Bilan de la reprise par standard

standard	CS		
	2015	2016	2017
% tonnage option filière	98,0%	98,0%	98,0%
% tonnage option fédérations	0,0%	0,0%	0,0%
% tonnage option individuelle	2,0%	2,0%	2,0%
% tonnage export Europe	2%	1%	2%
% tonnage export hors Europe	0%	0%	0%
nombre de livraisons non conforme	46	32	
% tonnage déclassé	0,7%	0,7%	
km moyen de transport par route	222	229	229
% tonnage recyclé localement DOM - COM	35%		40%

Informations tout emballage (ménager + industriel + commercial) issues des rapports établis pour la directive emballages

en kt	2008	2009	2010	2011	2012	2013	2014	2015	2016
gisement mis en marché tout emballage	3 133	2 872	2 829	2 881	2 712	2 705	2 739	2 716	2 733
tonnage recyclé tout emballage	1 966	1 957	1 974	2 036	1 992	2 000	2 044	2 032	2 080
taux de recyclage tout emballage	63%	68%	70%	71%	73%	73,9%	74,6%	74,8%	76,1%
taux de valorisation tout emballage	63%	68%	70%	71%	73%	73,9%	74,6%	74,8%	76,1%