



**S
A
G
E**
INDUSTRY



CONFÉDÉRATION
DES MÉTIERS DE L'ENVIRONNEMENT

**ETUDE DU MODELE ECONOMIQUE DE LA
FILIERE BIODECHETS
(COLLECTE + TRAITEMENT)**

Présentation congrès FNADE du 21/06/22

Sommaire

- 1. Méthodologie générale de l'étude**
- 2. Principaux résultats**
- 3. Réflexion sur les freins et leviers au développement de la filière**

Objectif et méthodologie générale de l'étude

Une étude menée dans le cadre du CSF TVD (Comité stratégique de filière – transformation et valorisation des déchets) et copilotée par la FNADE et le SNEFID, avec le soutien de l'ADEME

Méthodologie employée



Axe 1 – Synthèse bibliographique

Etat de l'art des retours d'expérience en matière de collecte et de traitement des biodéchets (avec l'appui des données ADEME)

- Entretiens complémentaires avec les acteurs de la filière
- Construction des fiches synthétiques par territoire



Axe 2 – Modélisation économique

Proposition de 8 scénarii théoriques de collecte et de 3 scénarii de traitement

- Construction d'hypothèses et analyse économique via des matrices de coûts
- Comparaison des scénarii à des cas réels de mise en place de collecte

Principaux postulats

- Projection en **2025** avec prise en compte de l'**augmentation de la TGAP pour l'incinération et l'enfouissement**
- Des scénarii présentant **majoritairement des collectes séparées pour 100% de la population**
- Des scénarii établis en **milieu rural** et en **milieu urbain**



Identifier les freins et leviers au déploiement de la collecte séparée des biodéchets et fournir des arguments permettant de lever les difficultés énoncées

Méthodologie d'élaboration des scénarii de collecte

5 grands paramètres d'entrée

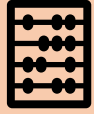


Schéma de collecte des OMR et des RSOM AVANT CS

1. Mode de collecte (PAP, PAV, mixte...)
2. Fréquence de collecte (C0,5, C1, C2, >C2)
3. Organisation (collecte en camion-benne monoflux, biflux)



Flux collectés

1. Déchets alimentaires seuls (DA)
2. Déchets alimentaires en mélange avec des déchets verts (DA + DV)



Taux de couverture du service

1. **100% du territoire en collecte sélective → majorité des scénarii étudiés**
2. Collecte sélective partielle couplée à de la gestion de proximité



Mode de collecte des biodéchets

1. 100% PAV
2. Mixte PAV/PAP
3. 100% PAP



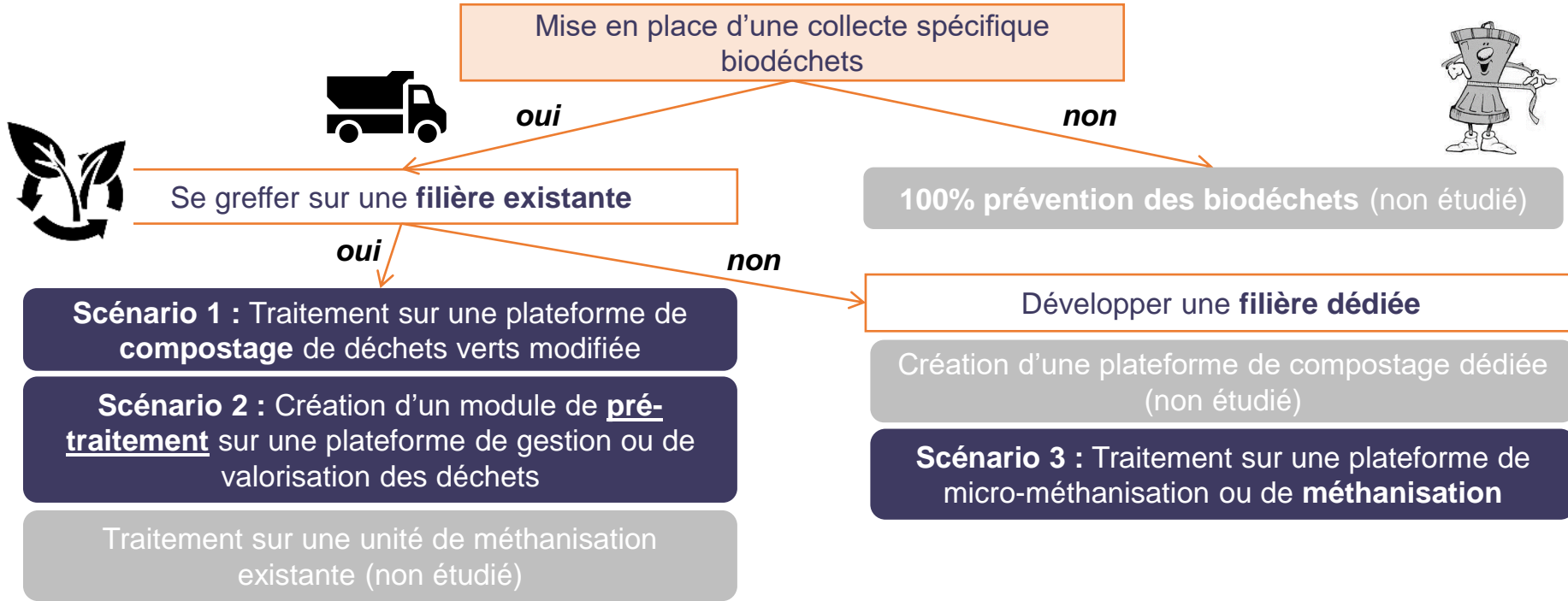
Evolution du schéma de collecte des OMR et des RSOM APRES CS

1. Maintien du schéma de collecte existant
2. Réduction de la fréquence de collecte des OMR et/ou RSOM
 - 2.A. Biodéchets collectés séparément des autres flux
 - 2.B. Biodéchets collectés en biflux avec les OMR et/ou les RSOM

Méthodologie d'élaboration des scénarii de traitement

Sélection de 3 situations

3 scénarii de traitement...



Déclinés pour 3 gisements distincts



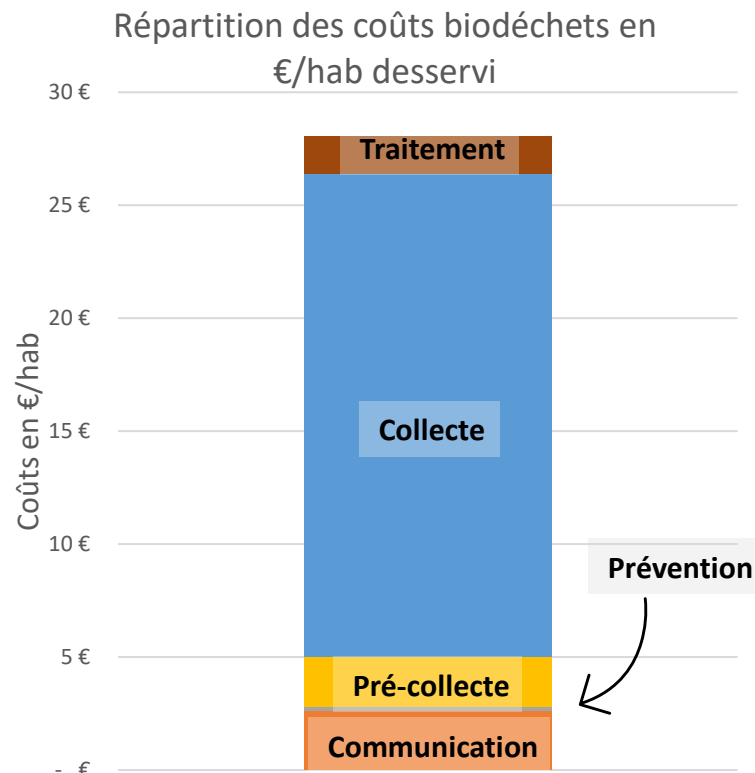
Principaux résultats

Coûts de création d'un service de gestion des biodéchets

15 à 30 €/hab desservi, c'est le coût d'un service de collecte et de traitement des biodéchets desservie par une collecte sélective de biodéchets

60 à 75 %, c'est la part de la collecte dans le coût de gestion des biodéchets

10%, c'est la part du traitement dans le coût de gestion des biodéchets



Impacts sur le coût global de gestion des déchets

~ 5 €/hab desservi, c'est le montant de l'économie estimée par le détournement de biodéchets des OMR (réduction des coûts d'élimination avec TGAP rehaussée)

~ 5 €/hab desservi, c'est le gain estimé par la réduction de fréquence d'une collecte d'OMR sur toute la population desservie par une collecte sélective de biodéchets

Pistes de réflexion sur les leviers mobilisables pour développer la collecte sélective des biodéchets

Collecte

Traitement

Débouchés (valorisation organique)



Réaliser une campagne de communication nationale sur le geste de tri biodéchets et sur la valeur de l'organique



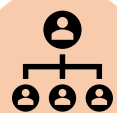
Récompenser les collectivités vertueuses en matière de réduction et de tri des déchets via des dotations spécifiques

Soutenir fiscalement les engrais naturels issus du recyclage par rapport aux engrais de synthèse (prime ou taux de TVA différencié)



Revoir le contenu des décrets et arrêtés sur le tri à la source: définir le tri à la source et préciser les objectifs de résultat pour tous les territoires

Revoir les cahiers des charges de l'ensemble des pratiques et labels agricoles afin d'autoriser la co-valorisation de biodéchets avec d'autres flux
Réaliser une ACV comparative sur les engrais naturels et de synthèse et intégrer les conclusions à la Base Carbone©



Créer une plateforme coordinatrice nationale dédiée à la valorisation des déchets organiques et regroupant l'ensemble des acteurs de la filière

An abstract graphic consisting of several thick, dark blue lines that start from the left edge and branch out in various directions, creating a complex, maze-like pattern. The lines are set against a solid orange background.

**Merci de votre
attention**